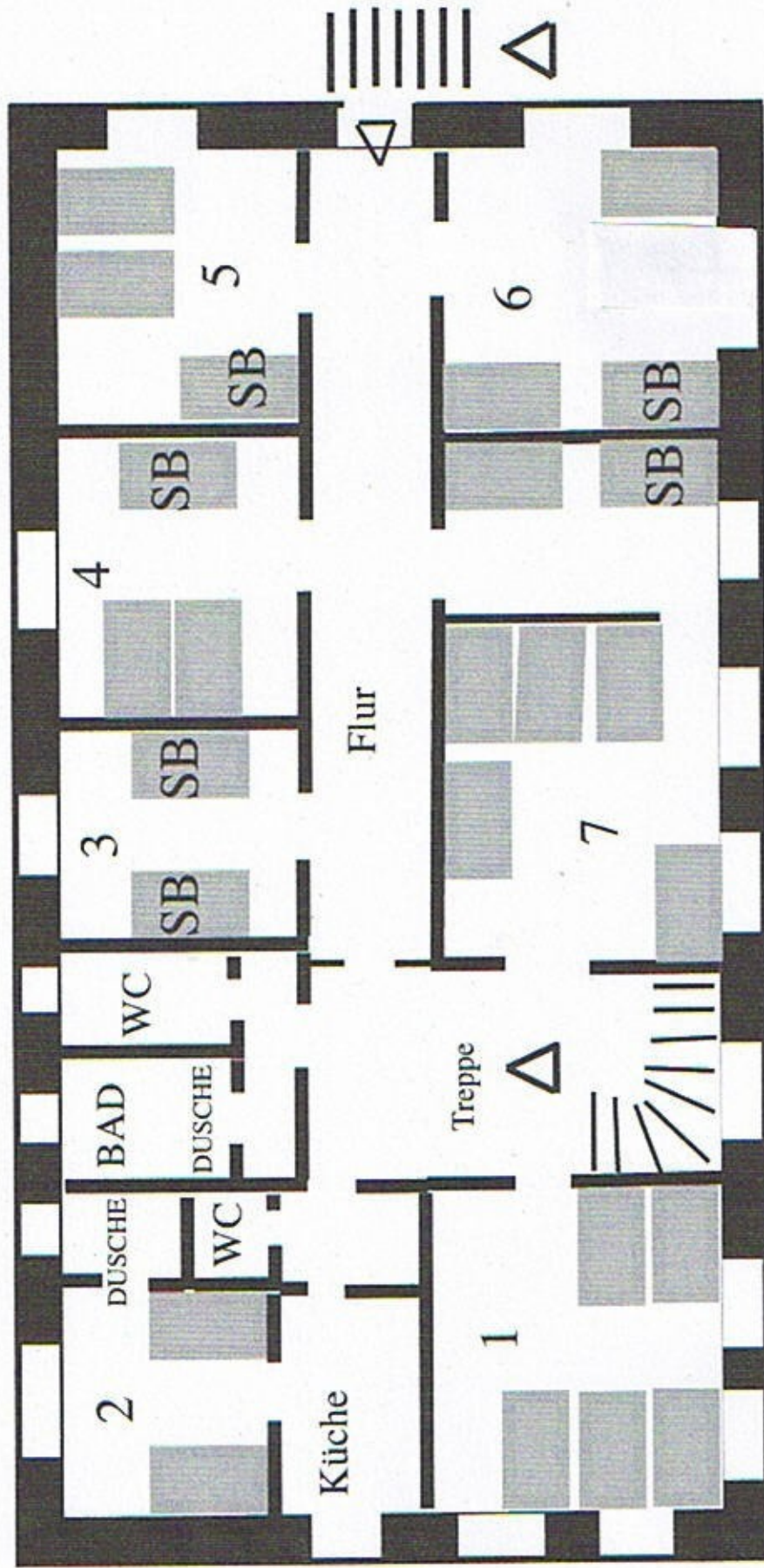


# Zimmerplan Alte Mühle Oberkemmathen 1. Stock



- 1 = Sonnentzimmer 5 Betten
- 2 = Mondzimmer 2 Betten
- 3 = Merkurzimmer 2 Stockbetten (4 Personen)
- 4 = Venuszimmer 2 Betten, 1 Stockbett (4 Personen)
- 5 = Marszimmer 2 Betten, 1 Stockbett (4 Personen)
- 6 = Saturnzimmer 2 Betten, 1 Stockbett (4 Personen)
- 7 = Jupiterzimmer 6 Betten, 1 Stockbett (8 Personen)
- SB = Stockbett